

ALOT: Tubo de orientación de leucemia aguda



El **kit ALOT (Acute Leukemia Orientation Tube)** contiene una combinación de 8 anticuerpos diseñada por el consorcio EuroFlow™ para la evaluación inicial de poblaciones de células inmaduras en muestras **con sospecha de leucemia aguda**.

Esta combinación de anticuerpos permite una orientación adecuada hacia el panel de caracterización celular apropiado (BCP-ALL, T-ALL y/o AML).

Descripción	Formato	Tamaño	Referencia	Uso
ALOT	Liofilizado	25 tests	CYT-ALOT	CE/IVD

Pacific Blue™	OC515™	FITC	PE	PerCP-Cyanine5.5	PE-Cyanine7	APC	APC-C750
CyCD3	CD45	CyMPO	CyCD79a	CD34	CD19	CD7	SmCD3

El **kit ALOT** permite una orientación rápida y eficiente en el **diagnóstico de leucemias agudas**.

FIX&PERM®
Kit de permeabilización celular

Viales líquidos adicionales para **compensación**:

- PE-Cyanine7 - CD19
- APC-C750 - SmCD3
- OC515 - CD45

Combinación liofilizada de 5 anticuerpos contra **antígenos de membrana** (5 viales, 5 tests por vial)

OC515™	PerCP-Cyanine5.5	PE-Cyanine7
CD45	CD34	CD19

APC	APC-C750
CD7	SmCD3

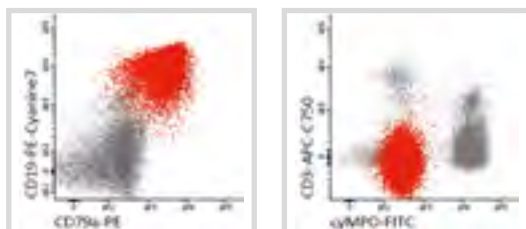
Combinación liofilizada de 3 anticuerpos contra **antígenos citoplasmáticos** (5 viales, 5 tests por vial)

Pacific Blue™	FITC	PE
CyCD3	CyMPO	CyCD79a

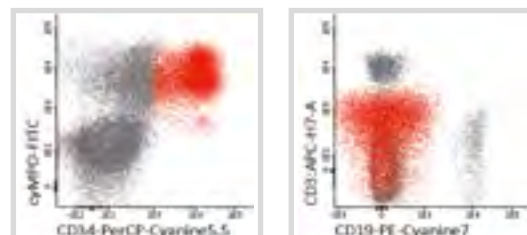
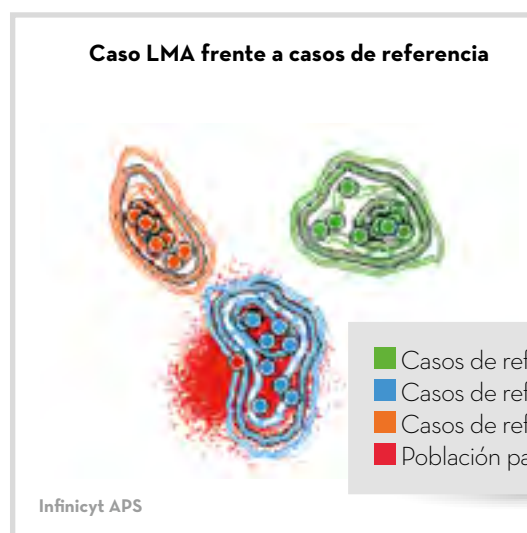
*El kit FIX&PERM® contiene dos reactivos: medio de fijación (reactivo A) y medio de permeabilización (reactivo B). Gracias a la extensa experiencia del consorcio EuroFlow™, el kit FIX&PERM® ha sido seleccionado para fijar y permeabilizar las células en el marcaje intracelular.

En colaboración con Nordic-Mubio BV, Países Bajos. FIX&PERM® es una marca registrada por Nordic-MUBIO BV.

La combinación ALOT ha demostrado ser una herramienta esencial para el diagnóstico de leucemias agudas. Muestra una eficiencia en la orientación del 98,3% para casos de linaje no ambiguo, que ha sido validada en estudios multi-centro⁰¹.



Muestra de médula ósea patológica (LLA-B) marcada con la combinación ALOT



Muestra de médula ósea patológica (LMA) marcada con la combinación ALOT

El diagrama APS (Automatic Population Separator) de Infincyt™ tiene en cuenta todos los parámetros para representar varios casos de referencia que pertenecen a diferentes poblaciones patológicas (clasificadas en 3 categorías de leucemia aguda). El eje horizontal (componente principal 1; PC1) maximiza la discriminación entre la línea B y la T, mientras que el eje vertical (componente principal 2; PC2) pone de manifiesto la separación entre línea mielóide y linfóide. Se muestran varios casos de estudio correspondientes a patologías de diferentes líneas celulares superpuestos frente a los casos de referencia para evaluar así la eficiencia de la orientación que proporciona el kit ALOT.